

안전한 학교생활 행복한 학교생활



C A L E N D A R

2024. 11

S	M	T	W	T	F	S
					1	2
3	4	5	6	7	8	9
10	11	12	13	14	15	16
17	18	19	20	21	22	23
24	25	26	27	28	29	30


2025. 1

S	M	T	W	T	F	S
		1	2	3	4	
5	6	7	8	9	10	11
12	13	14	15	16	17	18
19	20	21	22	23	24	25
26	27	28	29	30	31	

12

2024 December

MEMO

SUN	MON	TUE	WED	THU	FRI	SAT
1 음 11. 1	2	3 소비자의 날	4 안전 점검의 날 	5 무역의 날	6	7 대설
8	9	10	11	12	13	14
15 음 11. 15	16	17	18	19	20	21 동지
22	23	24	25 성탄절	26	27	28
29	30	31 음 12. 1				

1

2025
January

S	M	T	W	T	F	S
			1	2	3	4
5	6	7	8	9	10	11
12	13	14	15	16	17	18
19	20	21	22	23	24	25
26	27	28	29	30	31	

학교안전사고 보상공제제도

학교안전사고 사고통지 및 공제급여 청구

바로가기



학교안전사고 보상공제제도란?

교육활동 중 학생·교직원과 교육활동참여자가 학교안전사고로 입은 생명·신체 피해에 대해 보상하는 제도

교육활동이란?

- ① 교육과정 또는 학교장이 정하는 교육계획 및 교육방침에 의해 학교 안팎에서 학교장의 관리·감독하에 행하여지는 수업·특별활동·재량활동·과외활동·수련활동·수학여행 등 현장체험활동 또는 체육대회 등의 활동
- ② 등·하교 및 학교장이 인정하는 각종 행사 또는 대회 등에 참가하여 행하는 활동
- ③ 그 밖에 **대통령령**으로 정하는 시간 중의 활동으로서 위 항목과 관련된 활동

1. 통상적인 경로 및 방법에 의한 등·하교 시간
2. 휴식시간 및 교육활동 전후의 통상적인 학교체류시간
3. 학교의 장(이하 "학교장"이라 한다)의 지시에 의하여 학교에 있는 시간
4. 학교장이 인정하는 직업체험, 직장견학 및 현장실습 등의 시간
5. 기숙사에서 생활하는 시간
6. 학교 외의 장소에서 교육활동이 실시될 경우 집합 및 해산 장소와 집 또는 기숙사 간의 합리적 경로와 방법에 의한 왕복 시간

학교안전사고란?

- ① 교육활동 중에 발생한 사고로서 학생·교직원·교육활동참여자의 생명·신체에 피해를 주는 모든 사고
- ② 학교장 관리·감독 업무가 직접 원인이 된 질병

※ 질병의 종류 : 학교급식이나 가스 등에 의한 중독, 일사병(日射病), 이물질의 섭취 등에 의한 질병, 이물질과의 접촉에 의한 피부염, 외부 충격 및 부상이 직접적인 원인이 되어 발생한 질병



2024. 12

S	M	T	W	T	F	S
1	2	3	4	5	6	7
8	9	10	11	12	13	14
15	16	17	18	19	20	21
22	23	24	25	26	27	28
29	30	31				


2

S	M	T	W	T	F	S
						1
2	3	4	5	6	7	8
9	10	11	12	13	14	15
16	17	18	19	20	21	22
23	24	25	26	27	28	

1

2025 January

MEMO

SUN	MON	TUE	WED	THU	FRI	SAT
			1 신정	2	3	4
5 소한	6 안전 점검의 날 	7	8	9	10	11
12	13	14 음 12. 15	15	16	17	18
19	20 대한	21	22	23	24	25
26	27	28	29 설날 음 1. 1	30	31	

2

2025
February

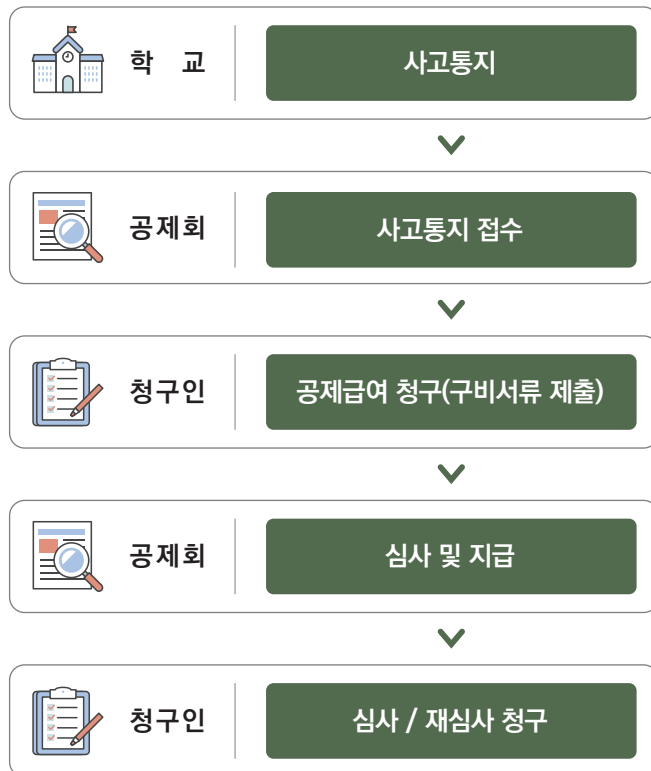
S	M	T	W	T	F	S
						1
2	3	4	5	6	7	8
9	10	11	12	13	14	15
16	17	18	19	20	21	22
23	24	25	26	27	28	

학교안전사고 보상업무 흐름도

학교안전사고 보상지원시스템



바로가기



학교안전사고 보상지원시스템

청구서 접수일로부터 **14일 이내**

- **심사청구** : 공제급여 결정 불복 시, 결정이 있음을 안 날부터 90일 이내 ➔ **공제회**
- **재심사청구** : 심사청구 결정 불복 시, 결정서 송달된 날부터 90일 이내 ➔ **중앙회**


1						
S	M	T	W	T	F	S
			1	2	3	4
5	6	7	8	9	10	11
12	13	14	15	16	17	18
19	20	21	22	23	24	25
26	27	28	29	30	31	

3						
S	M	T	W	T	F	S
						1
2	3	4	5	6	7	8
9	10	11	12	13	14	15
16	17	18	19	20	21	22
23	24	25	26	27	28	29
30	31					

2

2025 February

MEMO

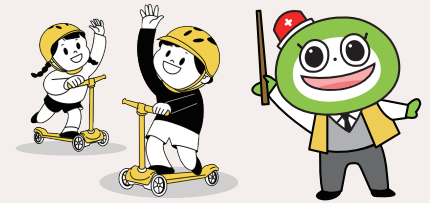
SUN	MON	TUE	WED	THU	FRI	SAT
						1
2	3 입춘	4 안전 점검의 날 	5	6	7	8
9	10	11	12 정월 대보름 음 1.15	13	14	15
16	17	18 우수	19	20	21	22
23	24	25	26	27	28 2·28 민주운동 기념일 음 2. 1	

3

2025
March

S	M	T	W	T	F	S
						1
2	3	4	5	6	7	8
9	10	11	12	13	14	15
16	17	18	19	20	21	22
23	24	25	26	27	28	29
30	31					

학교안전사고 사고통지 절차



학 교

학교안전사고 발생



학 교

사고통지서 작성

학교안전사고
보상지원시스템

학 교

학교장 결재 후 공제회로 통보



공 제 회

심사 및 접수

학교안전사고가 발생한 때에 학교에서는 이를
시·도공제회에 **지체 없이** 통지해야 합니다.



지체 없이 통지한다는 것은?



업무처리에 있어 통상적으로 처리할 수 있는 시간을 의미하며,
상당기간 경과 후 통지 시 사고사실 입증에 어려움이 있을 수 있습니다.



학교안전공제회
School Safety and Insurance Association


2						
S	M	T	W	T	F	S
						1
2	3	4	5	6	7	8
9	10	11	12	13	14	15
16	17	18	19	20	21	22
23	24	25	26	27	28	

4						
S	M	T	W	T	F	S
		1	2	3	4	5
6	7	8	9	10	11	12
13	14	15	16	17	18	19
20	21	22	23	24	25	26
27	28	29	30			

3

2025 March

MEMO

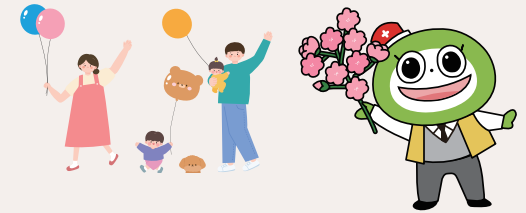
SUN	MON	TUE	WED	THU	FRI	SAT
						1 삼일절
2	3 대체 휴일 납세자의 날	4 안전 점검의 날 	5 경칩	6	7	8 3·8 민주주의거 기념일
9	10	11	12	13	14 음 2.15	15
16	17	18	19	20 춘분	21	22
23	24	25	26	27	28	29 음 3. 1
30	31					

4

2025
April

S	M	T	W	T	F	S
		1	2	3	4	5
6	7	8	9	10	11	12
13	14	15	16	17	18	19
20	21	22	23	24	25	26
27	28	29	30			

공제급여 청구 절차



학교 청구



학부모 구비서류
학교에 제출

학부모



공제급여 청구서 및
학부모 제출서류 발송

학교



접수 및
지급여부 심사

공제회



지급여부 결정
결정내용 통보

공제회

학부모 청구



학교안전사고 보상지원
시스템 접속 후
공제급여청구서 작성

학부모



공제급여 청구서 및
구비서류 발송

학부모



접수 및
지급여부 심사

공제회



지급여부 결정
결정내용 통보

공제회

3						
S	M	T	W	T	F	S
						1
2	3	4	5	6	7	8
9	10	11	12	13	14	15
16	17	18	19	20	21	22
23	24	25	26	27	28	29
30	31					

5						
S	M	T	W	T	F	S
				1	2	3
4	5	6	7	8	9	10
11	12	13	14	15	16	17
18	19	20	21	22	23	24
25	26	27	28	29	30	31

4

2025 April

MEMO

SUN	MON	TUE	WED	THU	FRI	SAT
		1	2	3	4 안전 점검의 날 	5 식목일
6	7	8	9	10	11	12 음 3. 15
13	14	15	16 국민안전의 날	17	18	19
20 장애인의 날	21	22	23	24	25	26
27	28 음 4. 1	29	30			

5

2025
May

S	M	T	W	T	F	S
				1	2	3
4	5	6	7	8	9	10
11	12	13	14	15	16	17
18	19	20	21	22	23	24
25	26	27	28	29	30	31

공제급여의 종류



공제급여의 종류

요양급여

사고로 인한 치료비, 치료중 간병료 및 부대경비 지급

장해급여

요양 종료 후 장해가 남은 때 지급

간병급여

치료 후에도 의학적으로 간병이 필요한 경우 지급

유족급여

사망한 경우 일일수익 및 위자료 지급

장례비

사망한 경우 장례를 행하는 자에게 지급

위로금

학교안전사고 이외의 원인을 알 수 없는 사유로 사망한 경우 지급

[]외래 []입원 ([]퇴원[]중간) 진료비 계산서·영수증

환자등록번호	환자 성명	진료기간	아간(공휴일)진료
		부터 까지	[] 아간 [] 공휴일
진료과목	질병군(DRG)번호	병실	환자구분
			영수증번호(연월·일련번호)
항목	급여	비급여	금액산정내용
진료료	본인부담금	본인부담금	⑦ 진료비 총액 (①+②+③+④+⑤)
입원료	본인부담금	본인부담금	⑧ 환자부담 총액 (①-⑥)+④+⑤+⑥
식대			⑨ 이미 납부한 금액
투약 및 조제료	항위로 약품비	항위로 약품비	⑩ 납부할 금액 (⑧-⑨)
주사료	항위로 약품비	항위로 약품비	카드
미리료			현금영수증
처치 및 수술료			현금영수증
검사료			현금영수증
영상진단료			납부하지 않은 금액 (⑩-⑪)
방사선치료료			현금영수증()
치료재료대			신분확인번호
제왕 및 물리치료료			현금영수증 승인번호
항진료비			*요양기관 공의활동공급

급여

전액보상

비급여

〈요양급여의 세부지급기준〉에 따라
일부보상



꼭 알아주세요!

비급여 항목이 영수증 상 급여항목으로
잘못 기입된 경우, 전액보상 하지 않고 상세내역에
따라 공제하여 지급합니다.


4						
S	M	T	W	T	F	S
		1	2	3	4	5
6	7	8	9	10	11	12
13	14	15	16	17	18	19
20	21	22	23	24	25	26
27	28	29	30			

6						
S	M	T	W	T	F	S
1	2	3	4	5	6	7
8	9	10	11	12	13	14
15	16	17	18	19	20	21
22	23	24	25	26	27	28
29	30					

5

2025 May

MEMO

SUN	MON	TUE	WED	THU	FRI	SAT
				1 근로자의 날	2	3
4	5 어린이날 부처님 오신 날 입하	6 대체 휴일	7 안전 점검의 날 	8 어버이날	9	10
11	12 음 4. 15	13	14 식품안전의 날	15 스승의 날	16	17
18 5·18 민주화운동 기념일	19	20	21	22	23	24
25	26	27 음 5. 1	28	29	30	31

6

2025
June

S	M	T	W	T	F	S
1	2	3	4	5	6	7
8	9	10	11	12	13	14
15	16	17	18	19	20	21
22	23	24	25	26	27	28
29	30					

공제급여 청구 구비서류



급여종류	청구인 제출서류(각 1부)	급여종류	청구인 제출서류(각 1부)
요양급여	1. 요양급여의 내용을 쓴 의사의 증명서 2. 진료비계산서 영수증(약제비는 처방전에 의한 경우만 지급) 3. 주민등록등본 4. 진료비 세부내역서 ※ 간병료나 간병에 소요되는 부대경비를 청구하는 경우 제1호의 증명서는 의료기관 입원확인서 등 의무기록과 간병 필요 여부 등에 관하여 의료인이 발급한 소견서로 한다.	유족급여 및 장례비	1. 사망진단서 또는 시신 검안서 2. 월소득액을 증명하는 관계증명서 3. 주민등록등본 4. 가족관계증명서 5. 소득금액증명
장해급여	1. 장애의 종류를 기입한 의사의 증명서 2. 월소득액을 증명하는 관계증명서 3. 주민등록등본 4. 소득금액증명	보전비용	1. 비용지출에 관련한 여러 증명서 2. 비용지출 영수증 3. 주민등록등본
간병급여	1. 간병이 필요하다는 의사의 소견서 등 2. 주민등록등본	위로금	1. 사망진단서 또는 시신 검안서 2. 주민등록등본 3. 가족관계증명서

※ 정확한 심사를 위해 추가 서류를 요청할 수 있습니다.




5						
S	M	T	W	T	F	S
				1	2	3
4	5	6	7	8	9	10
11	12	13	14	15	16	17
18	19	20	21	22	23	24
25	26	27	28	29	30	31

7						
S	M	T	W	T	F	S
		1	2	3	4	5
6	7	8	9	10	11	12
13	14	15	16	17	18	19
20	21	22	23	24	25	26
27	28	29	30	31		

6

2025 June

MEMO

SUN	MON	TUE	WED	THU	FRI	SAT
1	2	3	4 안전 점검의 날 	5 망종	6 현충일	7
8	9	10 음 5. 15	11	12	13	14
15	16	17	18	19	20	21 하지
22	23	24	25 6·25 전쟁일 음 6. 1	26	27	28
29	30					

7

2025
July

S	M	T	W	T	F	S
		1	2	3	4	5
6	7	8	9	10	11	12
13	14	15	16	17	18	19
20	21	22	23	24	25	26
27	28	29	30	31		

보상심사·재심사청구제도



심사청구의 제기

공제회의 공제급여 결정에 대하여 불복하는 자는 학교안전공제보상 심사위원회에 심사청구* 가능(학교안전법 제57조)

재심사청구의 제기

심사청구에 대한 결정에 불복하는 자는 학교안전공제보상 재심사위원회에 재심사청구** 가능(학교안전법 제61조)

*심사청구는 공제급여에 관한 결정이 있음을 안 날부터 90일 이내에 가능

**재심사청구는 심사청구에 대한 결정서 정본이 심사청구인에게 송달된 날부터 90일 이내에 제기하여야 함

운영 절차



- ① 급여청구
- ② 지급결정

1차 공제회

시·도학교안전공제회

- ③ 심사청구
- ④ 심사결정

2차 보상심사위원회

시·도학교안전공제회

- ⑤ 재심사청구
- ⑥ 재심사결정

3차 보상재심사위원회

학교안전공제중앙회



청구기한

보상심사

급여 결정이 있음을 안 날부터 90일 이내

보상재심사

심사청구 결정서가 송달된 날부터 90일 이내



S	M	T	W	T	F	S
1	2	3	4	5	6	7
8	9	10	11	12	13	14
15	16	17	18	19	20	21
22	23	24	25	26	27	28
29	30					

S	M	T	W	T	F	S
						1
3	4	5	6	7	8	9
10	11	12	13	14	15	16
17	18	19	20	21	22	23
24	25	26	27	28	29	30
31						

7
2025 July

MEMO

SUN	MON	TUE	WED	THU	FRI	SAT
		1	2	3	4 안전 점검의 날 	5
6	7 소서	8	9 음 6. 15	10	11	12
13	14	15	16	17 제한절	18	19
20 초복	21	22 대서	23	24	25 윤 6. 1	26
27	28	29	30 중복	31		

8

2025
August

S	M	T	W	T	F	S
					1	2
3	4	5	6	7	8	9
10	11	12	13	14	15	16
17	18	19	20	21	22	23
24	25	26	27	28	29	30
31						

학교안전사고 피해자 상담지원



학교안전사고 피해를 입은 학생·교직원·교육활동참여자와 그 가족에 대하여 심리적 안정과 사회 적응을 위해
상담 및 심리적 치료 등에 필요한 비용을 지원하는 제도



심리상담·치료 기관은 정해져 있나요?

지정 기관에서의 상담 및 치료 지원 가능

1. 국가 또는 지방자치단체가 운영하는 상담 및 심리적 치료기관
2. 「의료법」 제3조에 따른 의료기관 중 정신건강의학과 전문의가 진료하는 의료기관
3. 상담 및 심리적 치료를 실시하는 기관 중 교육부장관 또는 교육감이 학교안전사고에 대한 전문성이 있다고 인정하는 기관


7						
S	M	T	W	T	F	S
		1	2	3	4	5
6	7	8	9	10	11	12
13	14	15	16	17	18	19
20	21	22	23	24	25	26
27	28	29	30	31		

9						
S	M	T	W	T	F	S
	1	2	3	4	5	6
7	8	9	10	11	12	13
14	15	16	17	18	19	20
21	22	23	24	25	26	27
28	29	30				

8

2025 August

MEMO

SUN	MON	TUE	WED	THU	FRI	SAT
					1	2
3	4 안전 점검의 날 	5	6	7 입추	8 윤 6. 15	9 말복
10	11	12	13	14	15 광복절	16
17	18	19	20	21	22	23 처서 음 7. 1
24	25	26	27	28	29	30
31						

9

2025
September

S	M	T	W	T	F	S
	1	2	3	4	5	6
7	8	9	10	11	12	13
14	15	16	17	18	19	20
21	22	23	24	25	26	27
28	29	30				

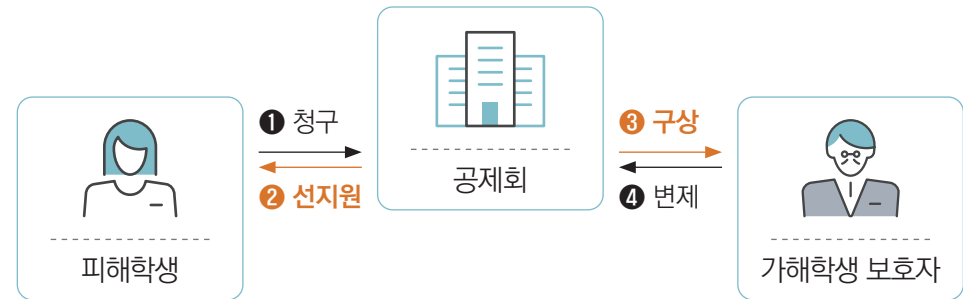
학교폭력 피해지원



학교폭력 피해 학생이 신속하게 정신적·신체적 피해를 회복할 수 있도록

② 치료비를 선지원하고 추후

③ 가해 학생의 보호자에게 구상하는 제도



제출서류

종류	공통서류	제출서류(각 1부)
심리상담 및 조언	1. 학교폭력피해치료비 등 청구서 2. 청구인 통장사본	1. 학교폭력관련기관장의 의뢰 확인서 2. 치료기관의 청구서 및 영수증 등 3. 주민등록등본
일시보호	1. 학교폭력피해치료비 등 청구서 2. 청구인 통장사본	1. 심의위원회 요청서 사본 또는 학교장의 확인서 2. 일시보호기관의 청구서 및 영수증 등
치료 및 치료를 위한 요양	1. 학교폭력피해치료비 등 청구서 2. 청구인 통장사본	1. 요양급여의 내용을 쓴 의사의 증명서 2. 요양급여 청구서 및 영수증 등 3. 주민등록등본

※ 추후 학교폭력 사실 확인을 위해 추가 서류를 보완 요청할 수 있음

8						
S	M	T	W	T	F	S
					1	2
3	4	5	6	7	8	9
10	11	12	13	14	15	16
17	18	19	20	21	22	23
24	25	26	27	28	29	30
31						

10						
S	M	T	W	T	F	S
			1	2	3	4
5	6	7	8	9	10	11
12	13	14	15	16	17	18
19	20	21	22	23	24	25
26	27	28	29	30	31	

9

2025 September

MEMO

SUN	MON	TUE	WED	THU	FRI	SAT
	1	2	3	4 안전 점검의 날 	5	6 음 7. 15
7 백로	8	9	10	11	12	13
14	15	16	17	18	19	20
21	22 음 8. 1	23 추분	24	25	26	27
28	29	30				

10

2025
October

S	M	T	W	T	F	S
			1	2	3	4
5	6	7	8	9	10	11
12	13	14	15	16	17	18
19	20	21	22	23	24	25
26	27	28	29	30	31	

장기입원학생 학습지원 사업

장기입원학생 학습지원 신청서



바로가기



학교안전사고로 인해 장기결석(4주 이상)이 예상되는 피해학생에게 학업중단이 발생하지 않도록 학습지원을 통해 학습권을 보장합니다.

사업 대상

학교안전사고로 인해 4주 이상 결석이 예상되어(입·통원기간 포함) 학업수행에 어려움이 있는 전국 초·중·고등학교 학생

사업 내용

온라인 멘토링 서비스 제공 및 교재 구입 지원

학습 멘토링 지원 | 체계적인 학습 관리를 위한 학습 멘토링 서비스(온라인 줌 서비스) 제공

*한국장학재단 청소년교육지원장학사업과 연계하여 대학생 멘토링 서비스 제공

교재 구입 지원 | 원활한 온라인 멘토링을 위한 학습 교재(교과서, EBS 교재 등)구입

※ 학생과 멘토 각각 3만원 이내 지원

운영 절차

학생(학부모)

신청서(진단서 포함)
제출

소속 학교

신청서 및 구비서류 제출
(공문 발송)

공제중앙회

대상자 선정 및 통보
(공문+개별 유선연락)

공제중앙회

학습지원 서비스 제공
(콘텐츠 + 기자재 + 학습도우미)

신청 방법

학생(학부모)는 학교를 통해 신청기간(사고발생일로부터 60일 이내)에 신청서 및 구비서류*를 학교안전공제중앙회로 제출

* 구비서류 : 학교안전사고 통지서, 진단서(향후 치료(입·통원치료의 필요여부 및 기간)에 대한 의사 소견 포함)

관련 문의

학교안전콜센터(1688-4900)


9						
S	M	T	W	T	F	S
	1	2	3	4	5	6
7	8	9	10	11	12	13
14	15	16	17	18	19	20
21	22	23	24	25	26	27
28	29	30				

11						
S	M	T	W	T	F	S
						1
2	3	4	5	6	7	8
9	10	11	12	13	14	15
16	17	18	19	20	21	22
23	24	25	26	27	28	29
30						

10

2025 October

MEMO

SUN	MON	TUE	WED	THU	FRI	SAT
			1 국군의 날	2	3 개천절	4
5	6 추석 음 8. 15	7	8 대체 휴일 한로	9 한글날	10 안전 점검의 날 	11
12	13	14	15	16	17	18
19	20	21 음 9. 1	22	23 상강	24	25
26	27	28	29	30	31	

11

2025
November

S	M	T	W	T	F	S
						1
2	3	4	5	6	7	8
9	10	11	12	13	14	15
16	17	18	19	20	21	22
23	24	25	26	27	28	29
30						

학교안전지원시스템 기반 구축·운영



학교안전지원시스템이란?

학교안전 관련 14개 시스템*을 통합하여 학교안전업무 전반을 종합적·체계적으로 관리할 수 있는 사용자 중심의 통합지원시스템을 구축하여 운영하고 있습니다.

*학교안전 관련 14개 시스템

사고예방	학교안전계획		실적보고		
교육활동	안전대책	통학버스	재난훈련	재난보고	등하굣길
안전교육	체험관	자료실	전문강사	교직원 연수	
안전문화	실태조사	51차시 안전교육계획		공모전	



10						
S	M	T	W	T	F	S
			1	2	3	4
5	6	7	8	9	10	11
12	13	14	15	16	17	18
19	20	21	22	23	24	25
26	27	28	29	30	31	

12						
S	M	T	W	T	F	S
	1	2	3	4	5	6
7	8	9	10	11	12	13
14	15	16	17	18	19	20
21	22	23	24	25	26	27
28	29	30	31			

11

2025 November

MEMO

SUN	MON	TUE	WED	THU	FRI	SAT
						1
2	3	4 음 9. 15 안전 점검의 날 	5	6	7 입동	8
9	10	11	12	13	14	15
16	17	18	19 아동학대예방의 날	20 음 10. 1	21	22 소설
23	24	25	26	27	28	29
30						

12

2025
December

S	M	T	W	T	F	S
	1	2	3	4	5	6
7	8	9	10	11	12	13
14	15	16	17	18	19	20
21	22	23	24	25	26	27
28	29	30	31			

교원보호공제사업



교원이 교육활동 중 발생하는 사고로 인하여 부담하게 되는 법률상 손해배상책임 등 각종 피해 보상 및 서비스를 지원합니다.

사업 대상

교육청 관내 학교 또는 교육행정기관 등에 소속된 「유아교육법」 제20조, 「초·중등교육법」 제19조, 「평생교육법」 제31조에 따른 교원(기간제 교원 포함), 공제가입자가 교원에 준하여 인정하는 사람

지원 종류

담보	보장내용
배상책임	<ul style="list-style-type: none"> 교육활동으로 인한 사고(학교폭력 및 교원의 체벌, 인격침해 포함)에 대한 손해배상책임비용(민사상 합의금 포함) 교육청 소속 교육기관의 운동선수로 등록된 학생선수의 운동을 위한 지도, 연습, 신체 단련 중에 발생한 사고에 대한 배상책임 보장 (운동경기 중 발생한 사고의 경우 면책)
민·형사 소송비용 지원	<ul style="list-style-type: none"> 교육활동과 관련하여 피공제자와 학생·학부모 등 과의 법률적 분쟁이 발생할 경우 민·형사상 소송비용 소송은 민사소송(피공제자 제소 소송 포함)과 형사소송으로 구분하여 보상
상해치료비 심리상담 및 조언 비용 지원	<ul style="list-style-type: none"> 교육활동 침해 행위로 교원지위법 및 위임법령에 따라 보호조치를 받은 경우(교육활동 침해 여지 사안 포함) 이와 관련한 치료 및 치료를 위한 요양에 소요된 비용과 심리상담 및 조언을 받는데 드는 비용 소진교원이 심리상담 및 조언을 받는데 드는 비용
재산상 피해비용	<ul style="list-style-type: none"> 교육활동 침해행위로 인해 교원이 소지품(휴대폰 등) 훼손으로 인한 재산상 피해를 입은 경우
위험대처 보호서비스	<ul style="list-style-type: none"> 교육활동과 관련하여 폭행, 상해, 성폭력, 난입, 난동, 협박, 부당한 보상 강요 등으로 위협받는 중대사안(중대사안 여부는 교육청 교원보호센터에서 검토)인 경우 긴급 경호 서비스 제공(출·퇴근 포함)
분쟁조정 서비스	<ul style="list-style-type: none"> 교육활동과 관련하여 분쟁이 예상되는 사안에 대하여 변호사 또는 공제회 담당자등 전문가의 분쟁조정 서비스 제공

11

S	M	T	W	T	F	S
						1
2	3	4	5	6	7	8
9	10	11	12	13	14	15
16	17	18	19	20	21	22
23	24	25	26	27	28	29
30						


2026. 1

S	M	T	W	T	F	S
				1	2	3
4	5	6	7	8	9	10
11	12	13	14	15	16	17
18	19	20	21	22	23	24
25	26	27	28	29	30	31

12

2025 December

MEMO


SUN	MON	TUE	WED	THU	FRI	SAT
	1	2	3	4 음 10. 15 안전 점검의 날 	5	6
7 대설	8	9	10	11	12	13
14	15	16	17	18	19	20 음 11. 1
21	22 동지	23	24	25 성탄절	26	27
28	29	30	31			

2025. 12							2						
S	M	T	W	T	F	S	S	M	T	W	T	F	S
	1	2	3	4	5	6	1	2	3	4	5	6	7
7	8	9	10	11	12	13	8	9	10	11	12	13	14
14	15	16	17	18	19	20	15	16	17	18	19	20	21
21	22	23	24	25	26	27	22	23	24	25	26	27	28
28	29	30	31										

1

2026 January

MEMO

SUN	MON	TUE	WED	THU	FRI	SAT
				1 신정	2	3 음 11. 15
4	5 소한 안전 점검의 날 	6	7	8	9	10
11	12	13	14	15	16	17
18	19 음 12. 1	20 대한	21	22	23	24
25	26	27	28	29	30	31

2026 Calendar

1 2026 January						
S	M	T	W	T	F	S
				1	2	3
4	5	6	7	8	9	10
11	12	13	14	15	16	17
18	19	20	21	22	23	24
25	26	27	28	29	30	31

2 2026 February						
S	M	T	W	T	F	S
1	2	3	4	5	6	7
8	9	10	11	12	13	14
15	16	17	18	19	20	21
22	23	24	25	26	27	28

3 2026 March						
S	M	T	W	T	F	S
1	2	3	4	5	6	7
8	9	10	11	12	13	14
15	16	17	18	19	20	21
22	23	24	25	26	27	28
29	30	31				

4 2026 April						
S	M	T	W	T	F	S
			1	2	3	4
5	6	7	8	9	10	11
12	13	14	15	16	17	18
19	20	21	22	23	24	25
26	27	28	29	30		

5 2026 May						
S	M	T	W	T	F	S
					1	2
3	4	5	6	7	8	9
10	11	12	13	14	15	16
17	18	19	20	21	22	23
24	25	26	27	28	29	30
31						

6 2026 June						
S	M	T	W	T	F	S
	1	2	3	4	5	6
7	8	9	10	11	12	13
14	15	16	17	18	19	20
21	22	23	24	25	26	27
28	29	30				

7 2026 July						
S	M	T	W	T	F	S
			1	2	3	4
5	6	7	8	9	10	11
12	13	14	15	16	17	18
19	20	21	22	23	24	25
26	27	28	29	30	31	

8 2026 August						
S	M	T	W	T	F	S
						1
2	3	4	5	6	7	8
9	10	11	12	13	14	15
16	17	18	19	20	21	22
23	24	25	26	27	28	29
30	31					

9 2026 September						
S	M	T	W	T	F	S
		1	2	3	4	5
6	7	8	9	10	11	12
13	14	15	16	17	18	19
20	21	22	23	24	25	26
27	28	29	30			

10 2026 October						
S	M	T	W	T	F	S
				1	2	3
4	5	6	7	8	9	10
11	12	13	14	15	16	17
18	19	20	21	22	23	24
25	26	27	28	29	30	31

11 2026 November						
S	M	T	W	T	F	S
1	2	3	4	5	6	7
8	9	10	11	12	13	14
15	16	17	18	19	20	21
22	23	24	25	26	27	28
29	30					

12 2026 December						
S	M	T	W	T	F	S
		1	2	3	4	5
6	7	8	9	10	11	12
13	14	15	16	17	18	19
20	21	22	23	24	25	26
27	28	29	30	31		

2024년 교육기본통계 개황

유·초·중등 교육통계

구분	전체	유치원	초등학교	중학교 과정			고등학교 과정			특수학교	각종학교
				중학교	방송통신중	고등공민학교	고등학교	방송통신고	고등기술학교		
학교수	20,480	8,294	6,183	3,272	24	3	2,380	42	6	195	81
학생수	5,684,745	498,604	2,495,005	1,332,850	4,346	50	1,304,325	9,301	379	29,974	9,911
교원수	509,242	55,404	196,598	114,780	-	6	129,436	-	60	11,271	1,687

주요 학제별 현황

● 유치원

연도	학교수	학생수	교원수
2024	8,294	498,604	55,404
2023	8,441	521,794	55,637

● 초등학교

연도	학교수	학생수	교원수
2024	6,183	2,495,005	196,598
2023	6,175	2,603,929	195,087

● 중학교

연도	학교수	학생수	교원수
2024	3,272	1,332,850	114,780
2023	3,265	1,326,831	114,800

● 고등학교

연도	일반고			특수목적고			특성화고			자율고		
	학교수	학생수	교원수	학교수	학생수	교원수	학교수	학생수	교원수	학교수	학생수	교원수
2024	1,642	1,010,078	92,514	160	59,535	7,927	487	171,378	23,396	91	63,334	5,599
2023	1,666	993,933	94,316	162	60,480	8,124	487	175,327	24,044	64	48,529	4,126

주 : 1) 학교수는 신설교, 기존교, 휴교 포함(폐교·분교 제외)

2) 교원수는 정규교원 및 기간제교원, 휴직교원 포함(강사 및 퇴직교원 제외)

지 금 은

휴가중

입 니 다



지 금 은

출 장 중

입 니 다





학교안전공제회
School Safety and Insurance Association